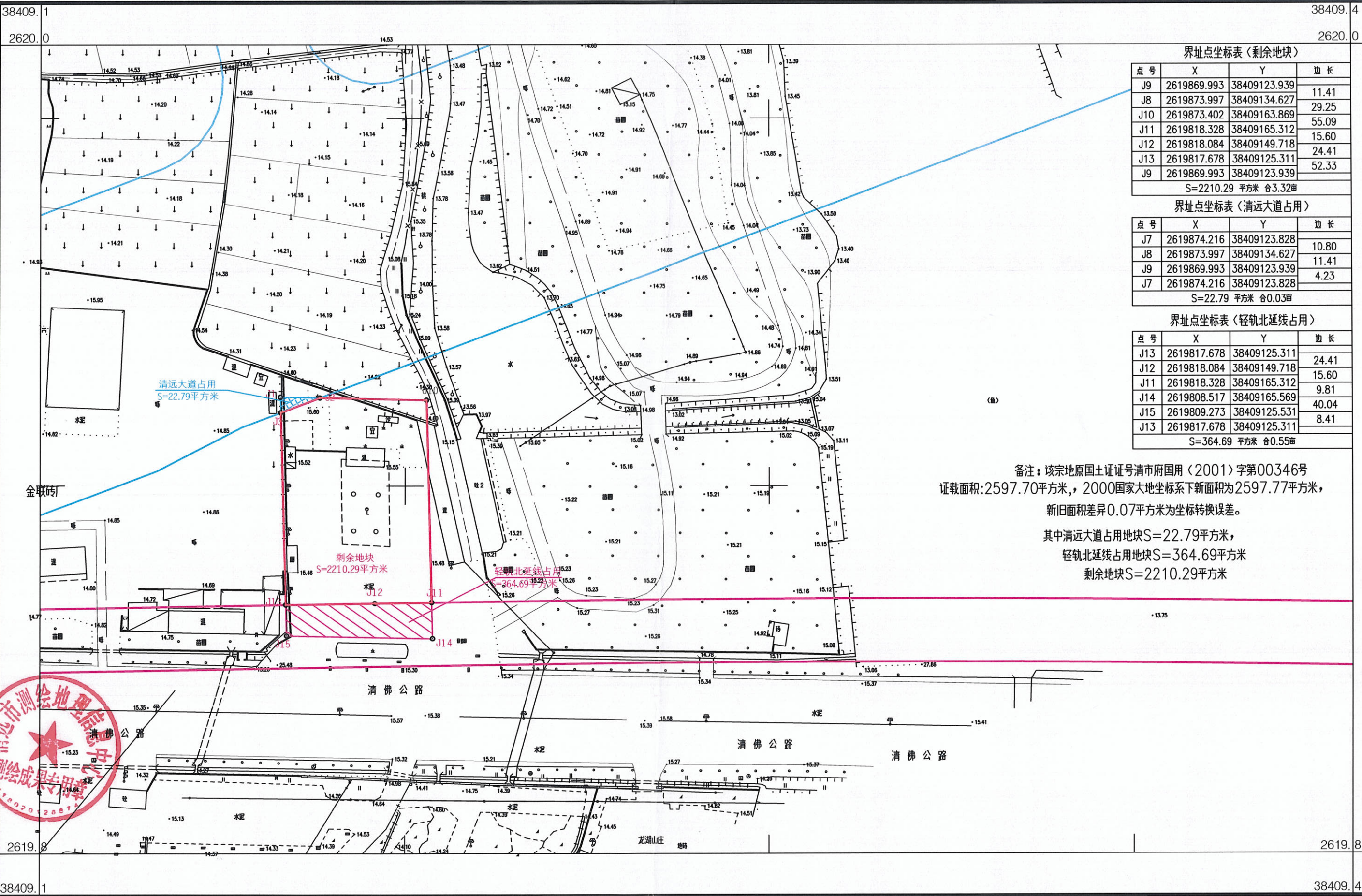


涉及收回广东中油油品销售有限公司清远安达加油站（1800k0600001*1）用地平面图



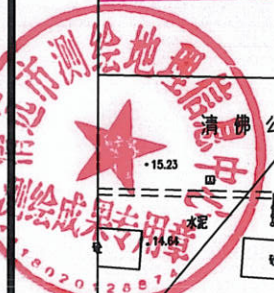
界址点坐标表（剩余地块）			
点号	X	Y	边长
J9	2619869.993	38409123.939	11.41
J8	2619873.997	38409134.627	29.25
J10	2619873.402	38409163.869	55.09
J11	2619818.328	38409165.312	15.60
J12	2619818.084	38409149.718	24.41
J13	2619817.678	38409125.311	52.33
J9	2619869.993	38409123.939	
S=2210.29 平方米 合3.32亩			

界址点坐标表（清远大道占用）			
点号	X	Y	边长
J7	2619874.216	38409123.828	10.80
J8	2619873.997	38409134.627	11.41
J9	2619869.993	38409123.939	4.23
J7	2619874.216	38409123.828	
S=22.79 平方米 合0.03亩			

界址点坐标表（轻轨北延线占用）			
点号	X	Y	边长
J13	2619817.678	38409125.311	24.41
J12	2619818.084	38409149.718	15.60
J11	2619818.328	38409165.312	9.81
J14	2619808.517	38409165.569	40.04
J15	2619809.273	38409125.531	8.41
J13	2619817.678	38409125.311	
S=364.69 平方米 合0.55亩			

备注：该宗地原国土证号清市府国用（2001）字第00346号
证载面积：2597.70平方米，2000国家大地坐标系下新面积为2597.77平方米，
新旧面积差异0.07平方米为坐标转换误差。
其中清远大道占地S=22.79平方米，
轻轨北延线占地S=364.69平方米
剩余地块S=2210.29平方米

清远市测绘地理信息中心



2000国家大地坐标系
1985国家高程基准
GB/T 20257.1-2017版地形图图式
2021年11月成图

1:1000

测量员：曹劲松
绘图员：杨贤辉
检查员：孔明